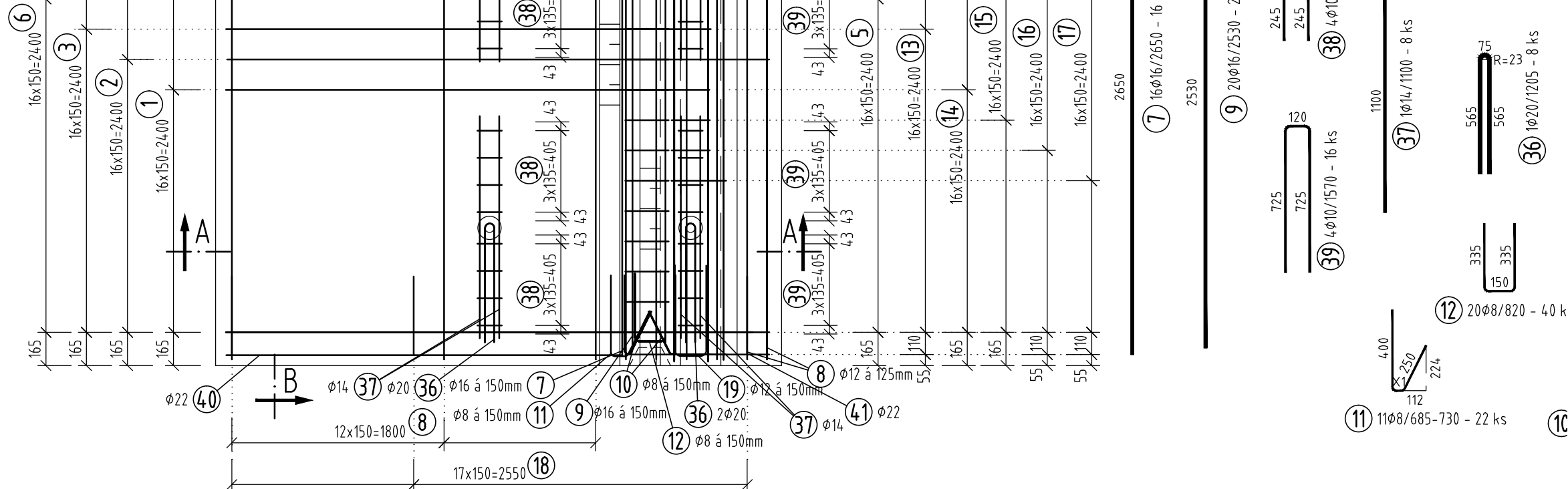
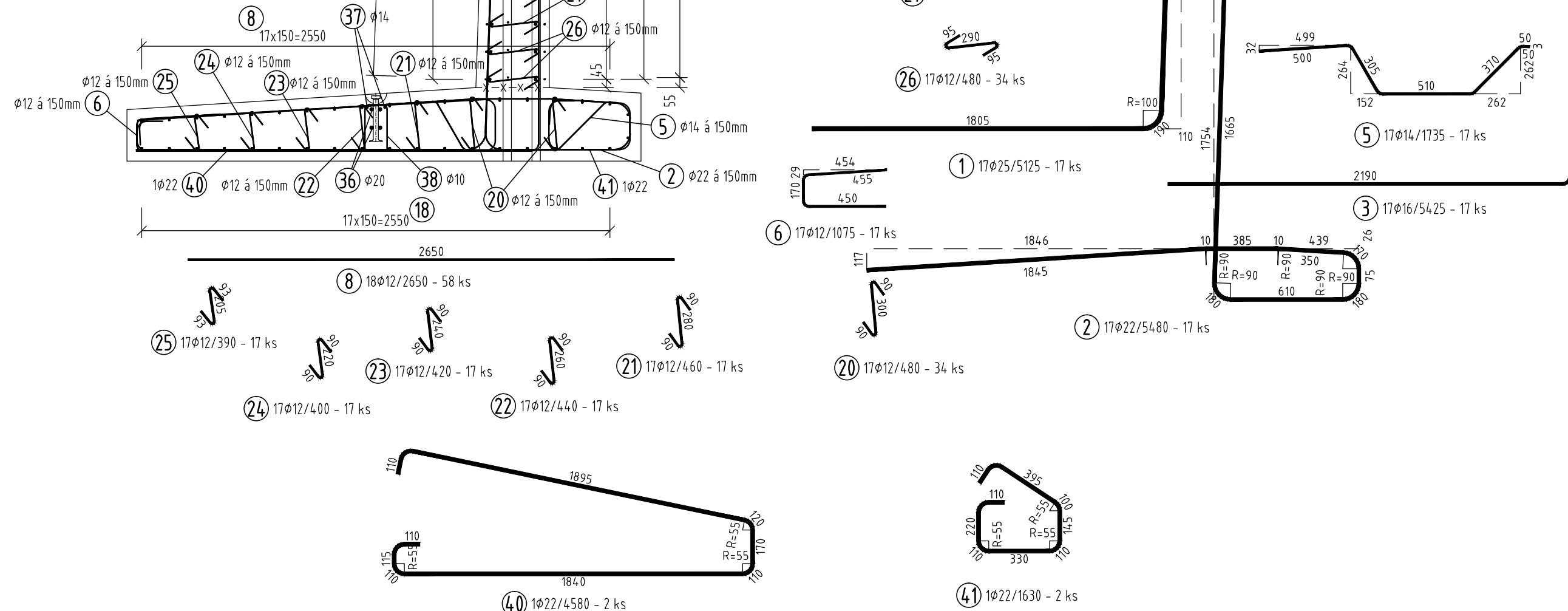


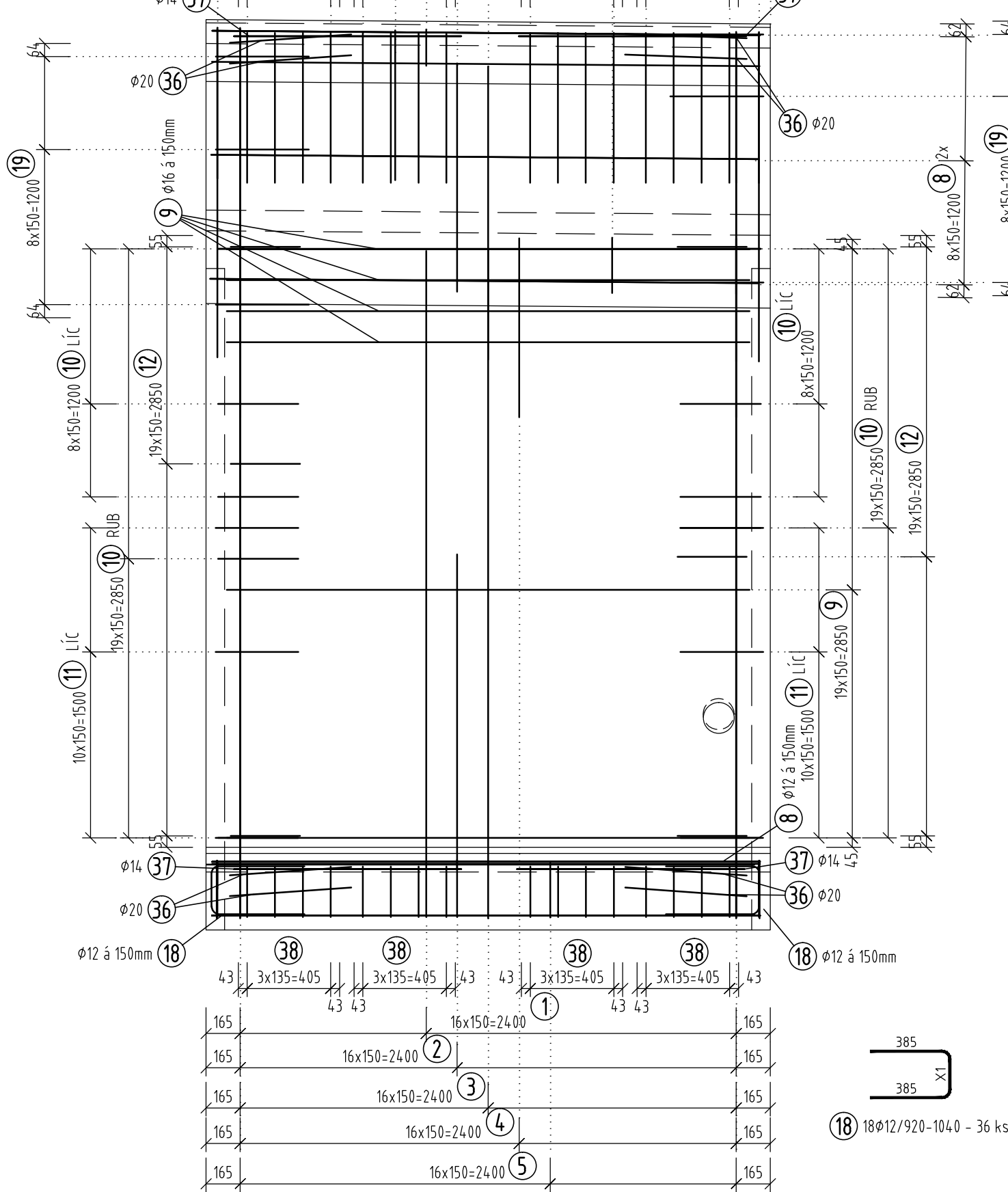
PUDU
M 1:25



M 1:25



M 1:25

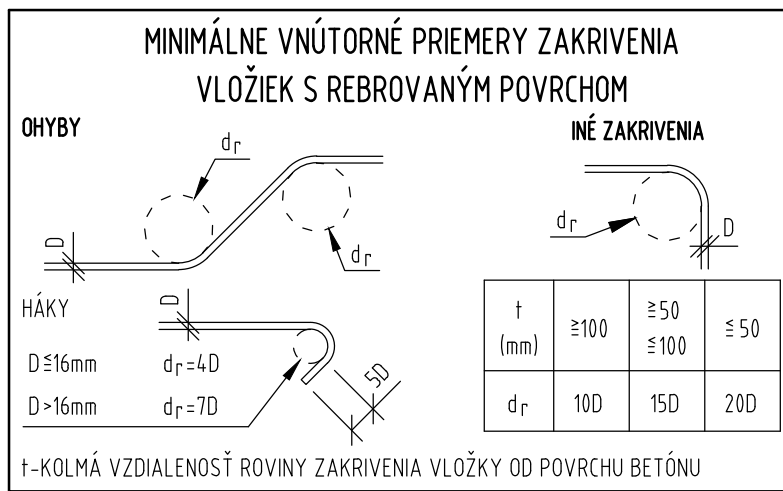


TABULKA VÝZTUŽE

CELKOVÝ POČET PREFABRIKÁTŮV 2ks, HMOTNOST VÝSTUŽE 3,575t

OZNAČENIE A MNOŽSTVO POUŽITÝCH MATERIÁLOV

TYP KONŠTRUKCIE	MATERIÁL
BETÓNÁRSKA VÝSTUŽ	B500B PODĽA STN EN 1992 1-1
KRYTIE	50 mm
KRYTIE V OZUBE	30 mm



POZNÁMKY

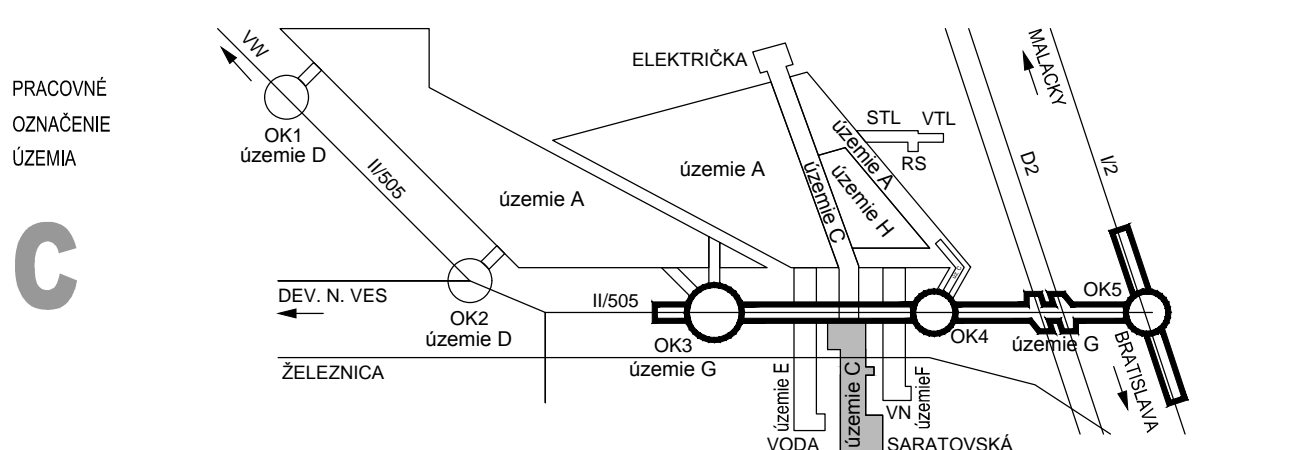
1. VÝSTUŽ KÓTOVANÁ NA OS,
2. DO DEBNENIA VLOŽÍŤ CHRÁNIČKU PRE PRESTUP RUBEJEJ DRENÁŽE
3. DO DEBNENIA VLOŽÍŤ ZÁVES PRE NADVIHNIUTE PREFABRIKÁTU
4. DO KRÍDLA BUDŮ OSADEŤE KRYTOVY PRE MERANIE BLUDNÝCH PRÚDOV - POZRI TECHNICKÚ SPRÁVU
5. POLOŽKU Č.16 POSUNÚŤ NA KÝTYE RÍMSY

ZMENY DOKUMENTÁCIE

Zmena			
	Index:	Datum:	Meno - Podpis:



RIEŠENÁ ZÓNA **Nové dopravné prepojenie II/505 s MČ Dúbravka**



Manžiar projektu:	Ing. Ján Kušník			Trnavská cesta 27, 831 04 BRATISLAVA Generálny riaditeľ: Ing. Slavomír Podmanický	
Hlavný inžinier projektu:	Ing. Marek Šmelik				
Zodpovedný projektant objektu:	Ing. Gabor Szabo, PhD.				
Navrhov - vypracoval:	Ing. Juraj Schubert				
Kontroloval:	Ing. Gabor Szabo, PhD.				
Miesto stavby	Dress	Bratislava	Bratislava IV	Zákazkové číslo: 1514 Dátum: 04/2017 Stupeň - účel: DRS Počet listov: 8X44(24) Mierka: 1:25 Časť: E Súprava:	
NOVÉ DOPRAVNÉ PREPOJENIE II/505 S MČ DUBRAVKA					Príloha: 9.2.2
Objekt (pauza):	C201 Žel. most na trati Bratislava hl.st. - Kúty v žkm 46,504 nad predželezničným Saratovskej				
Názov prílohy	Výkres výstuže OP2 - prefabrikované samostatné krídla vľavo B a vpravo B				
Doplňujúci názov prílohy:	1514_DRS_C201_9.2.2_Výkres_výstuže_OP2 - prefabrikované samostatné krídla vľavo B a vpravo B.dwg				